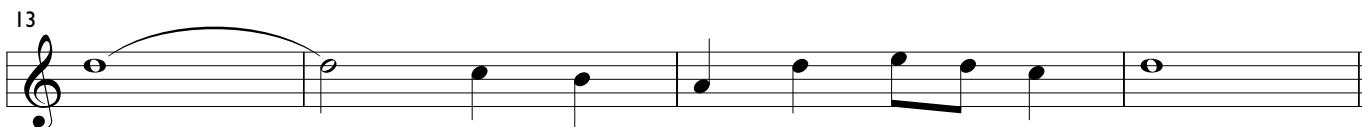
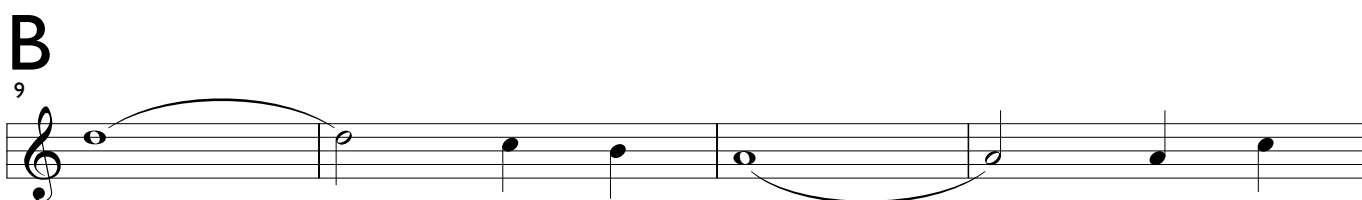


Part 2: Altblockflöte mit Sopranblockflötengriffen

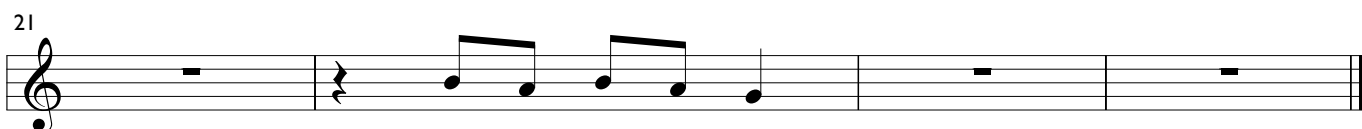
2. Twilight

Impro Teil A: D - F - G - A - H - C
(auch Sopranflötengriffe)

A (♩ = ca. 100)



Coda



Part 2: Sopranino mit Sopranblockflötengriffen

4. Takatschika

Impro Teil A: G - A - H - D - E
Teil B: G - A - H - D - E
(auch Sopranflötengriffe)

A (♩ = ca. 80)

