

WerkzeugBox

Mit den Werkzeug-Karten kann kreativ und spielerisch umgegangen werden.

Ein paar Anregungen:

„Memory“ –Spiel

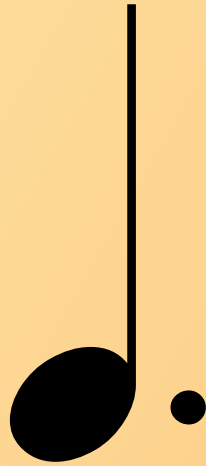
mit Griffen und Noten

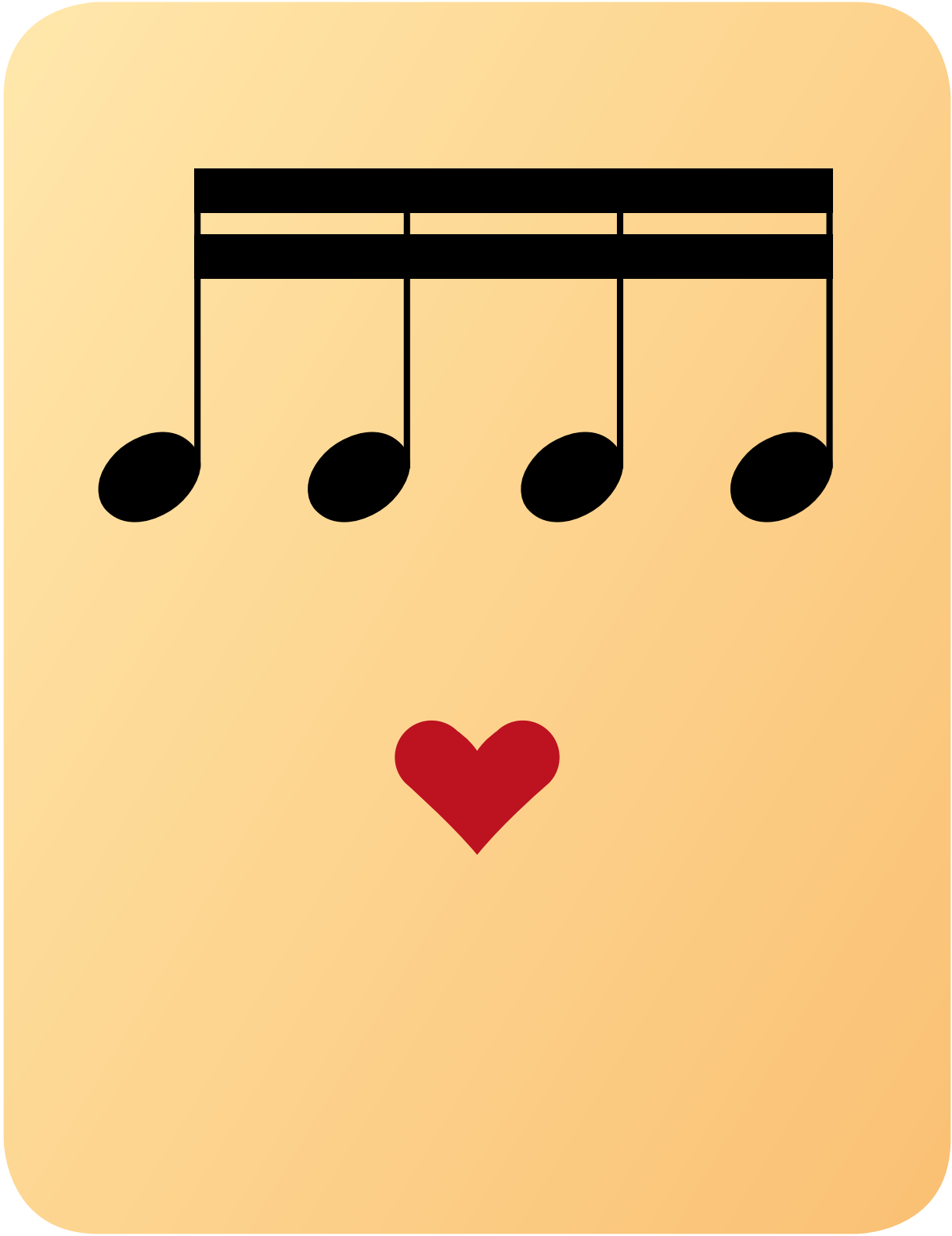
Liedeführung ohne Noten

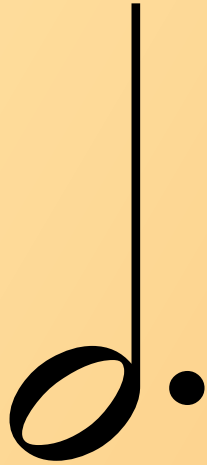
ähnlich dem Spiel „Rucksack einpacken“: Den ersten und den zweiten Griff des Liedes legen, spielen – den dritten Griff anhängen, spielen – den vierten Griff anhängen, spielen usw. (Rhythmus nach Gehör!)

Spiel zum Repetieren von gelernten Begriffen

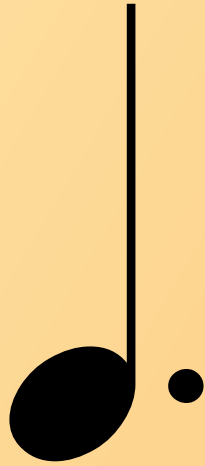
Ein Kartenspiel mit ausgewählten Werkzeugen zusammenstellen, jeder Spieler erhält drei (oder mehr) Karten. Wer an der Reihe ist, legt eine Karte vor sich auf den Tisch und nennt den richtigen Begriff dazu. Wenn es richtig ist, behält er die Karte vor sich auf dem Tisch und es kommt der nächste Spieler an die Reihe. Wenn der Begriff falsch ist, kommt die Karte in die Mitte, wer den richtigen Begriff am schnellsten sagen kann, erhält die Karte. Der Mitspieler, der den Begriff falsch nannte, nimmt sich eine neue Karte vom Stapel und wartet, bis er wieder an der Reihe ist. Wer hat zuerst drei Karten vor sich auf dem Tisch?

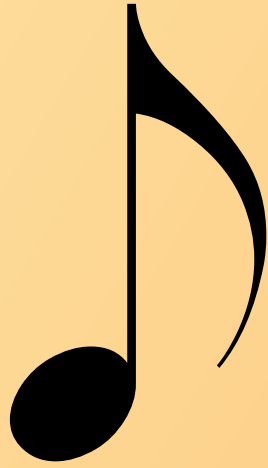


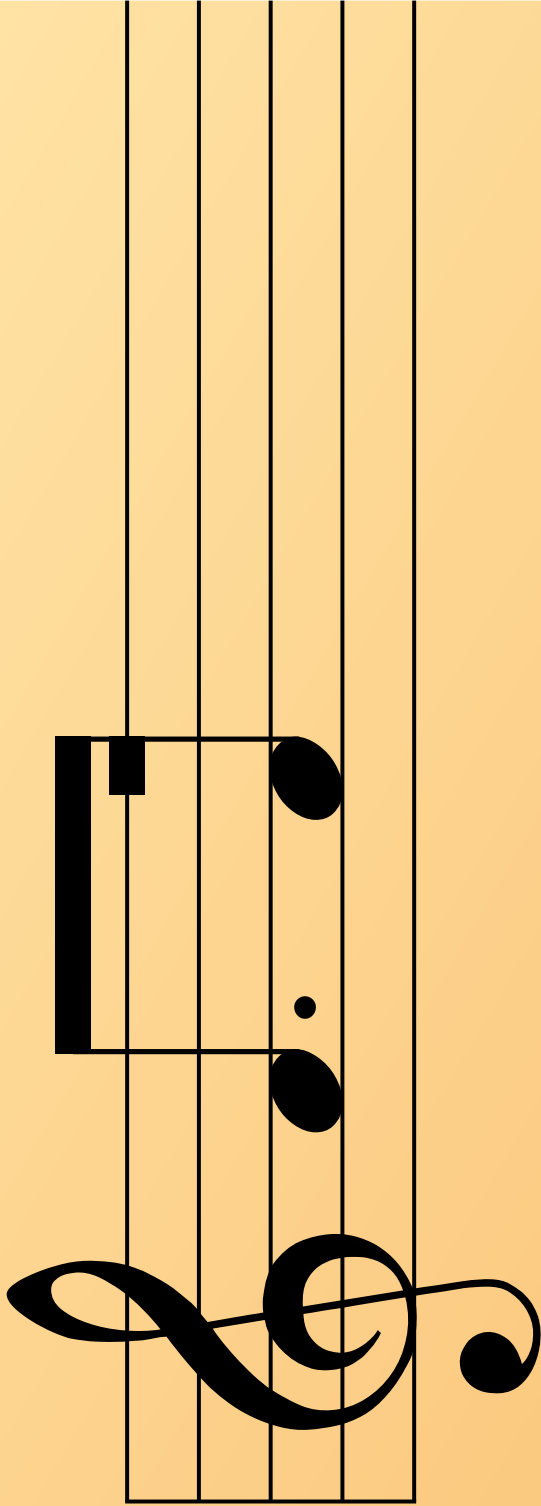


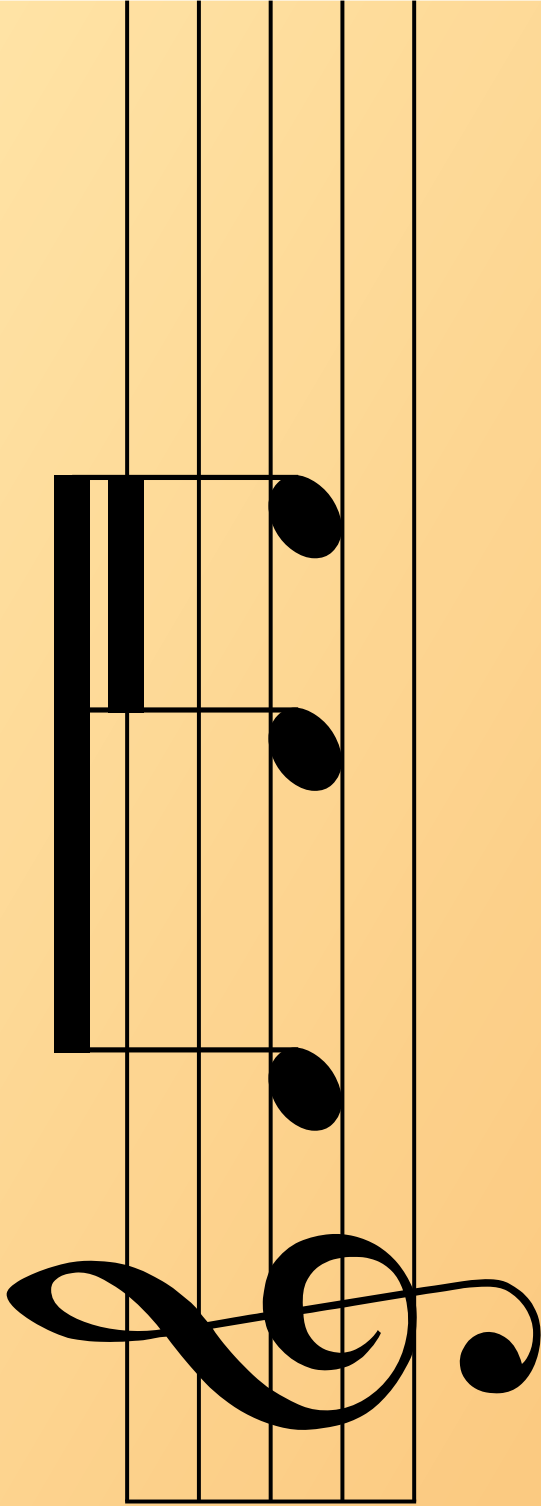


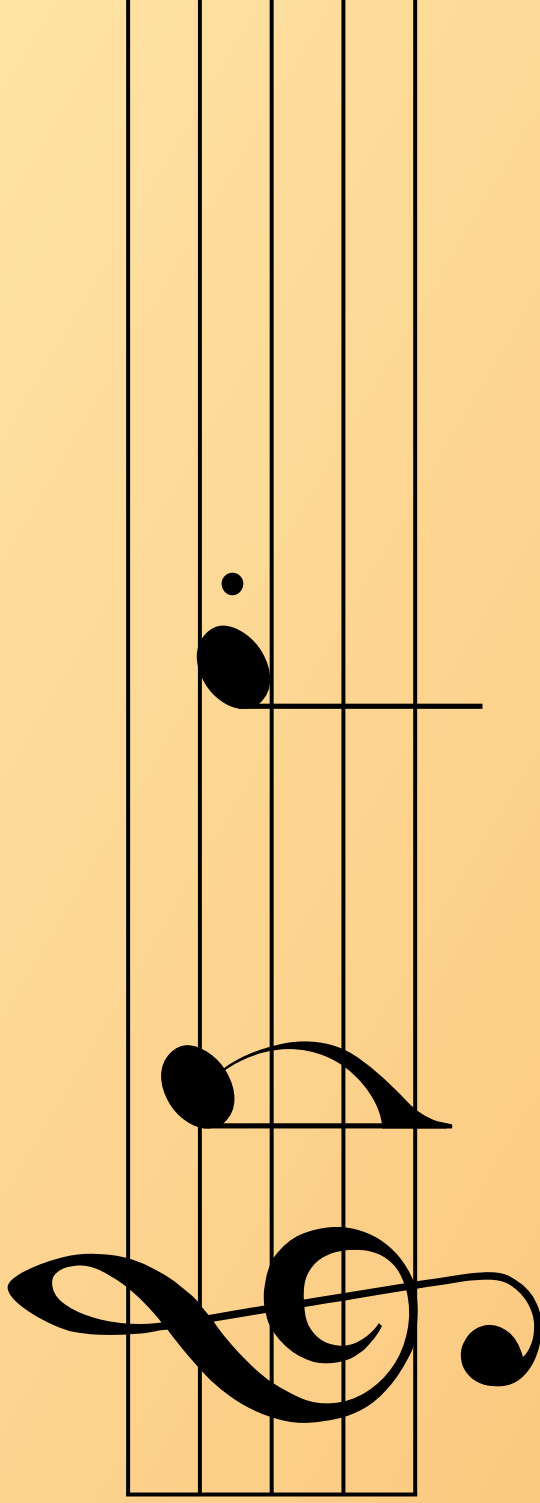


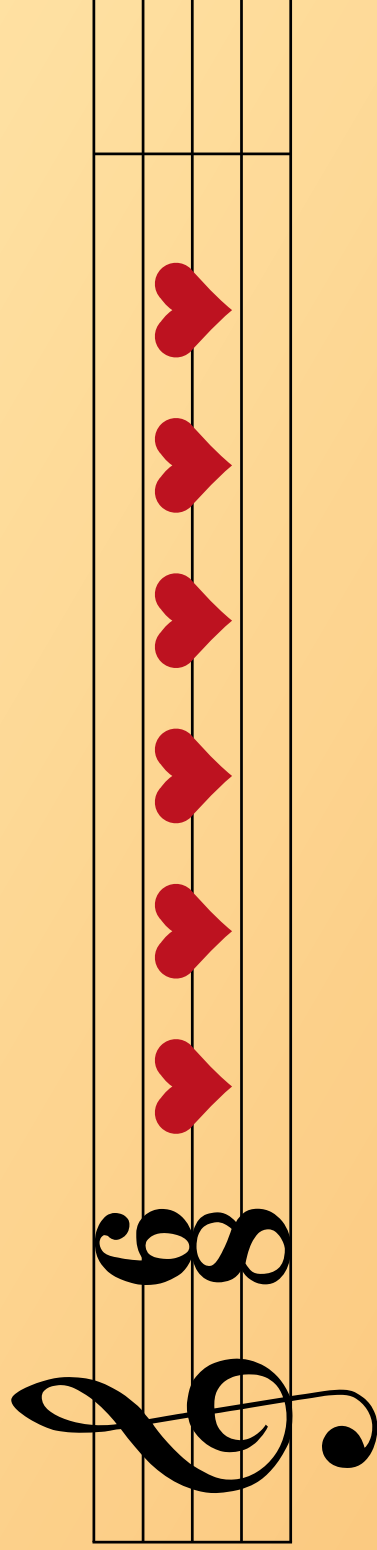


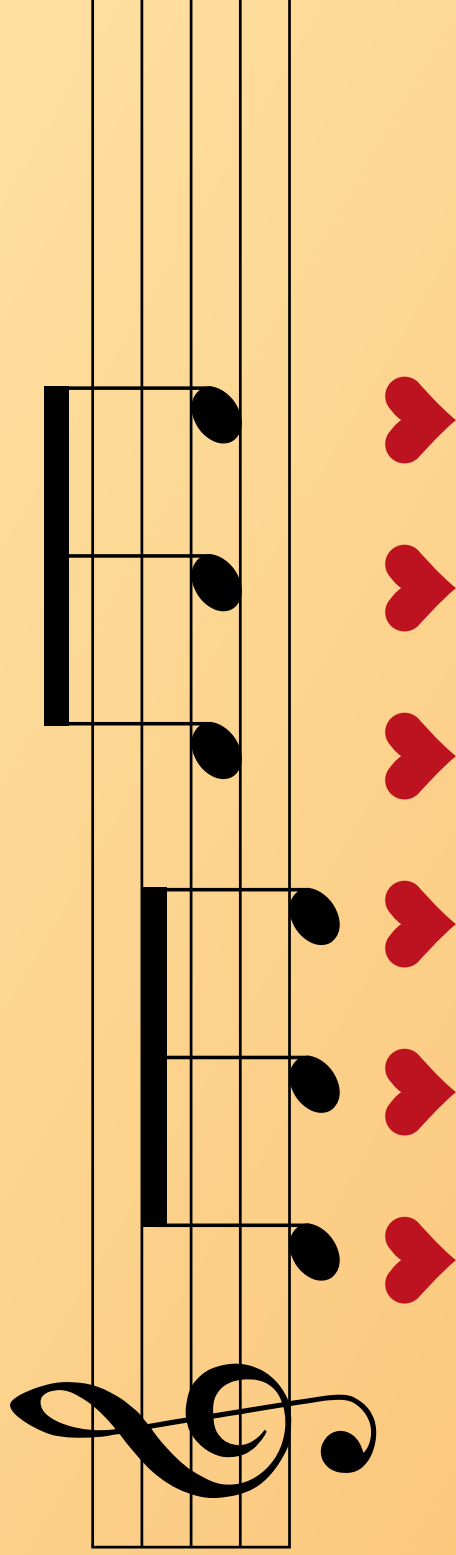


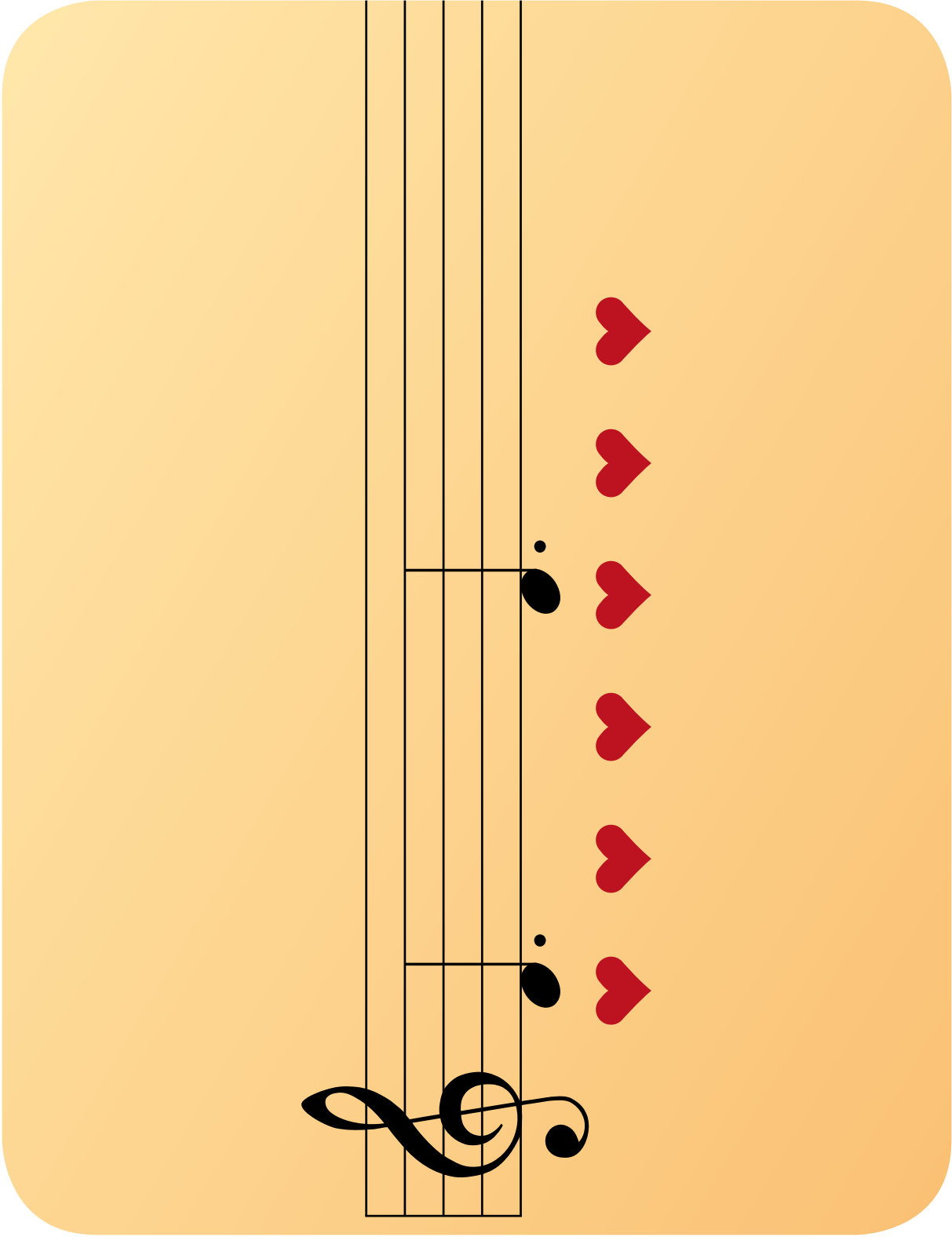




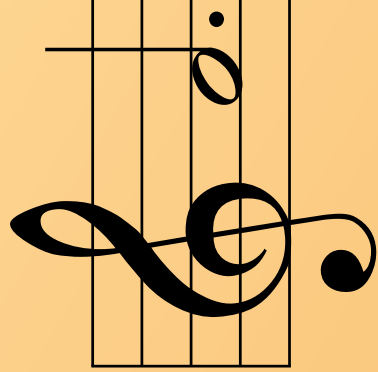




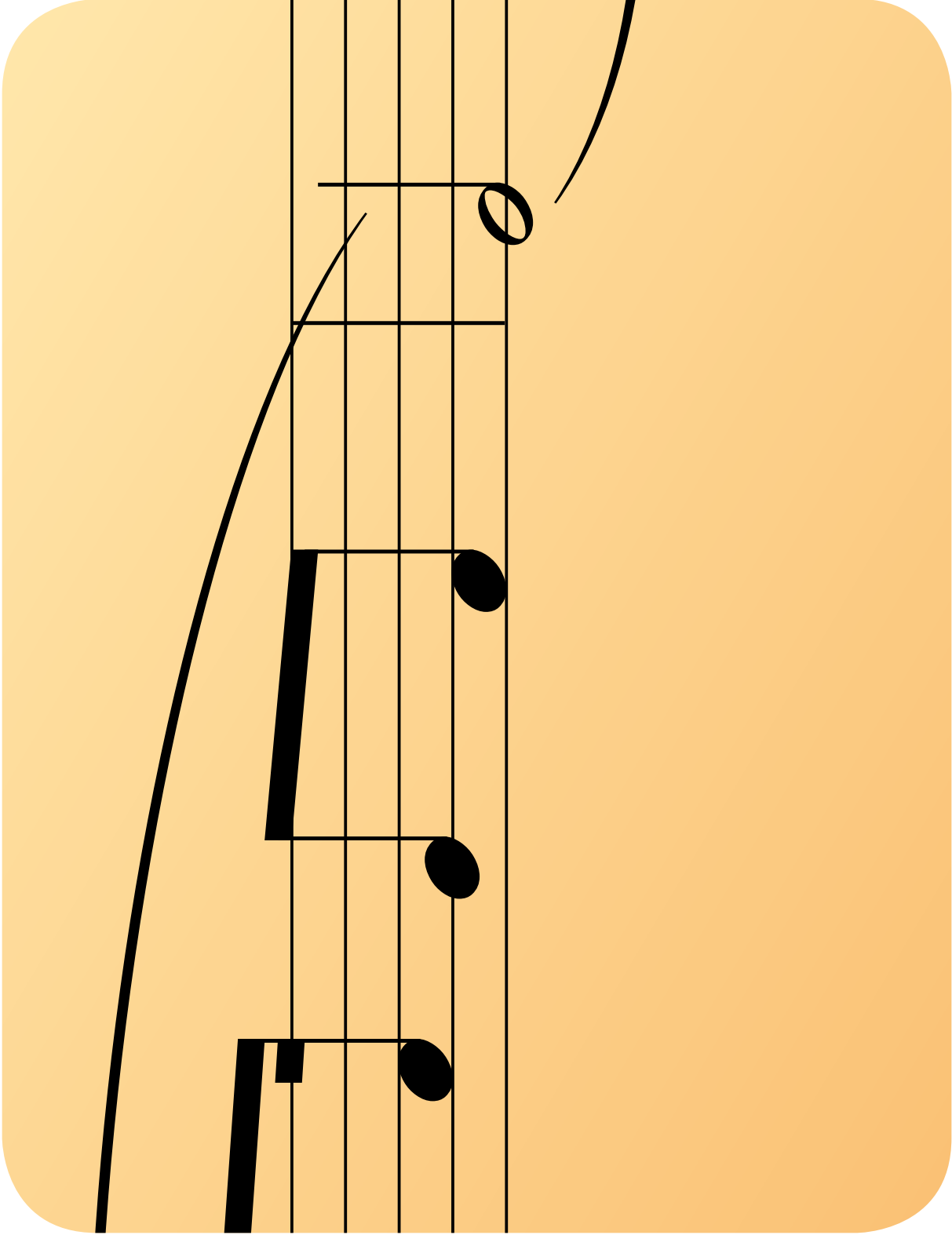




A musical staff on a light orange background. The staff has five lines. On the left, there is a treble clef. The notes on the staff are: a quarter note on the first line (F4), a quarter note on the second line (G4), a quarter note on the second space (A4), a quarter note on the third line (B4), and a quarter note on the third space (C5). To the right of each note is a red heart symbol. The hearts are positioned between the notes, roughly aligned with the vertical stems of the notes.



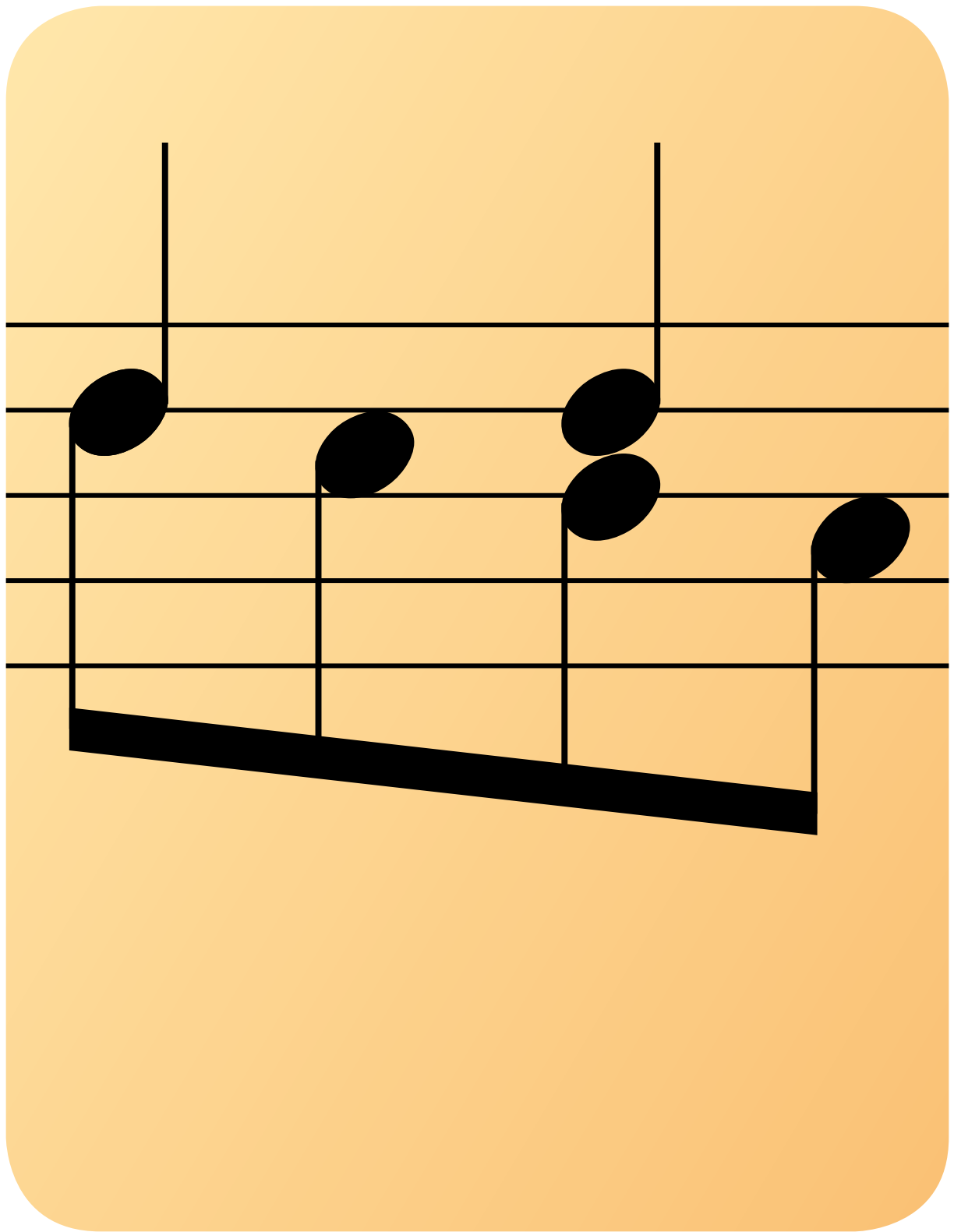
The image shows a musical staff with two endings. The first ending is marked with a bracket and a '1.' below it. It consists of a whole note 'o' on the first line, followed by a double bar line and a repeat sign. The second ending is marked with a bracket and a '2.' below it. It consists of a whole note 'o' on the second line, followed by a double bar line and a repeat sign. The staff has four lines and a vertical bar line on the left side.

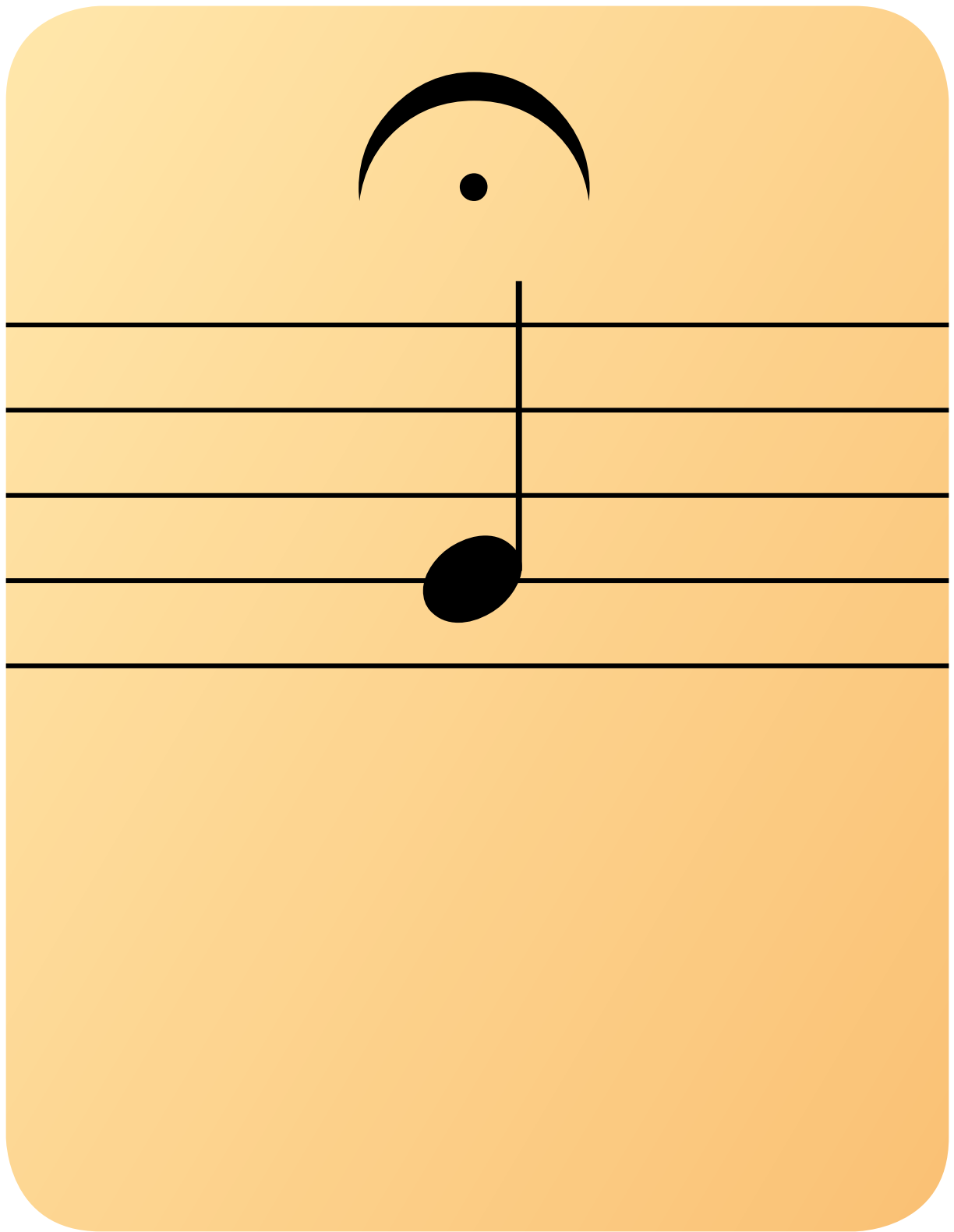


D.C. al fine

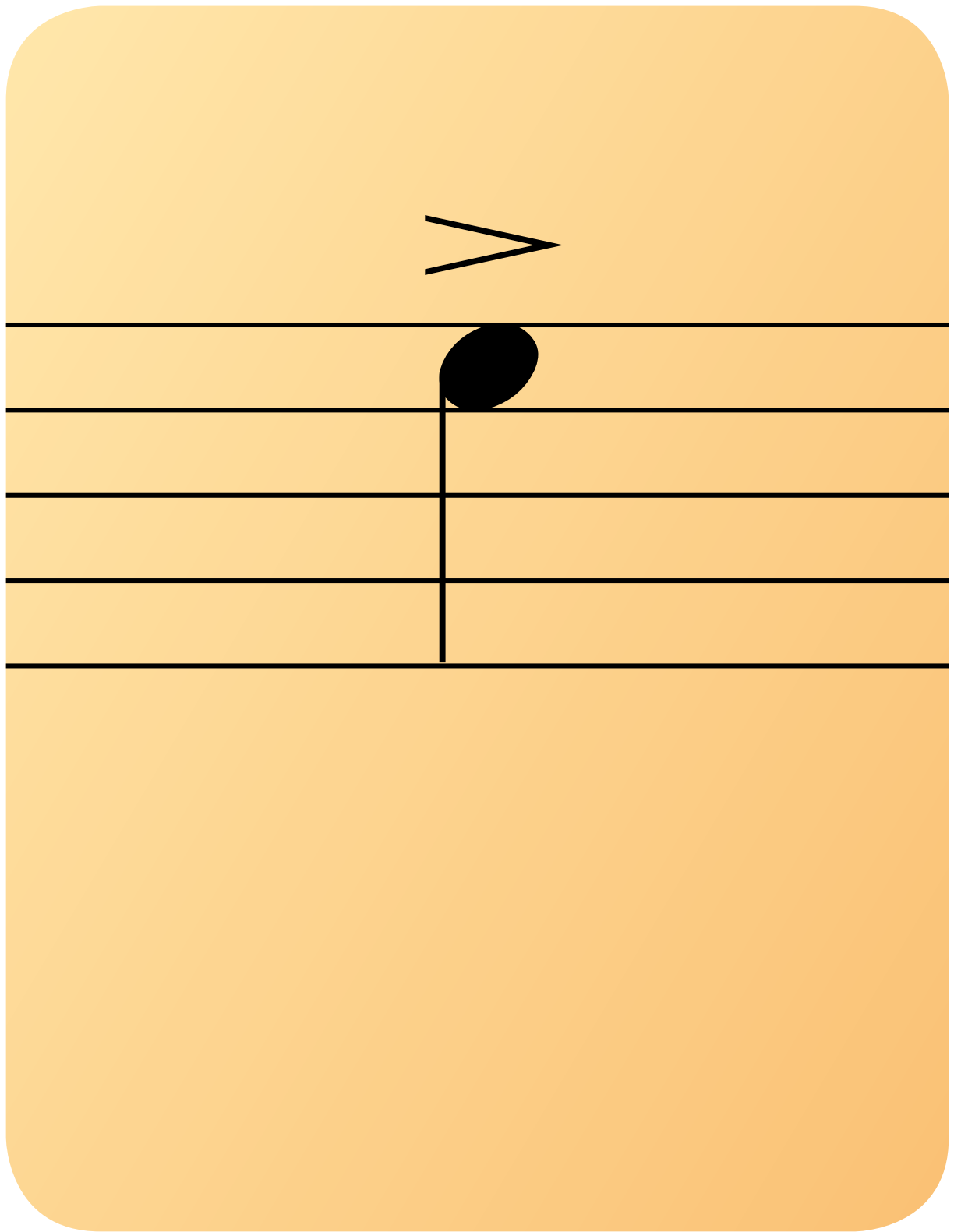
fine

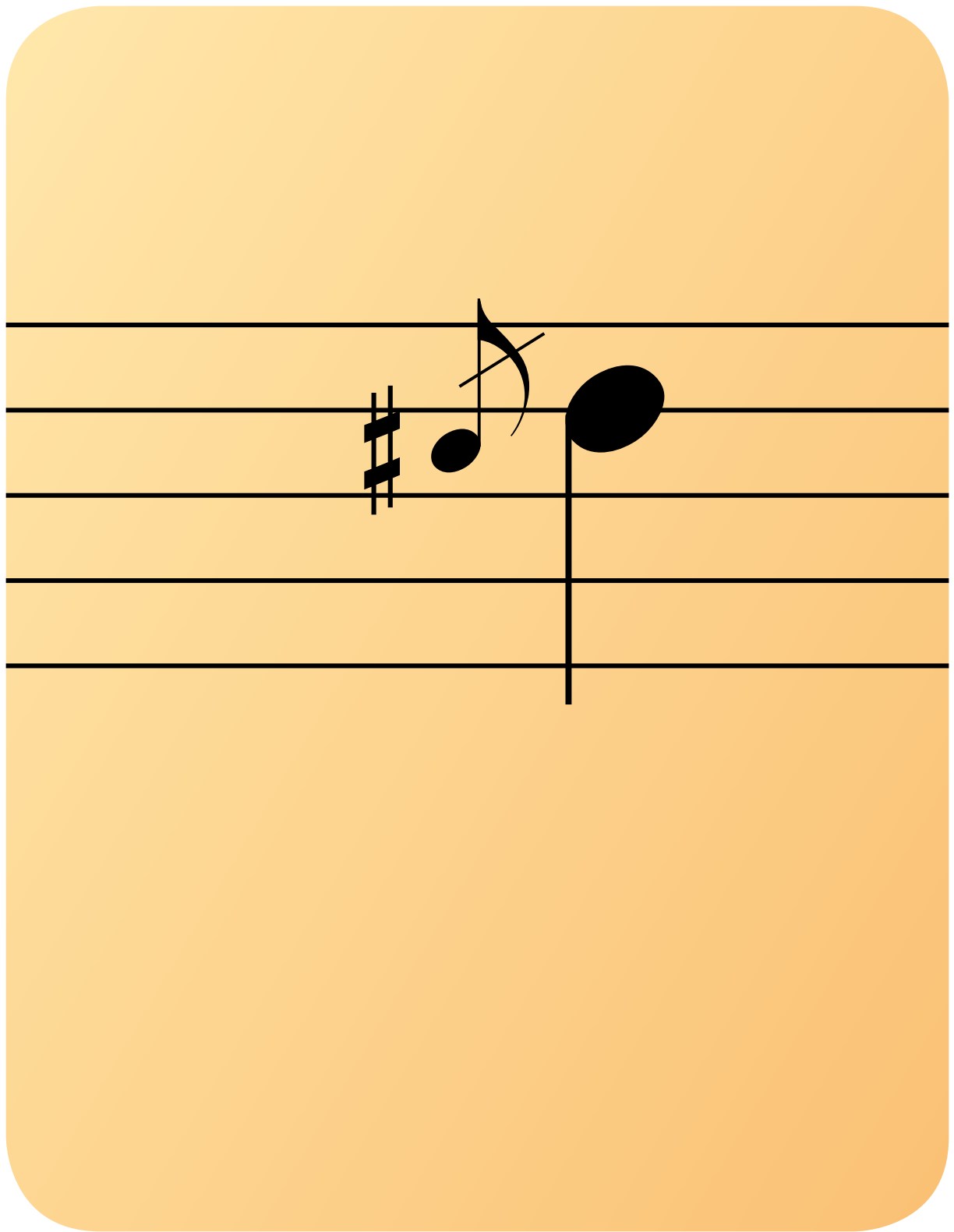
rit.

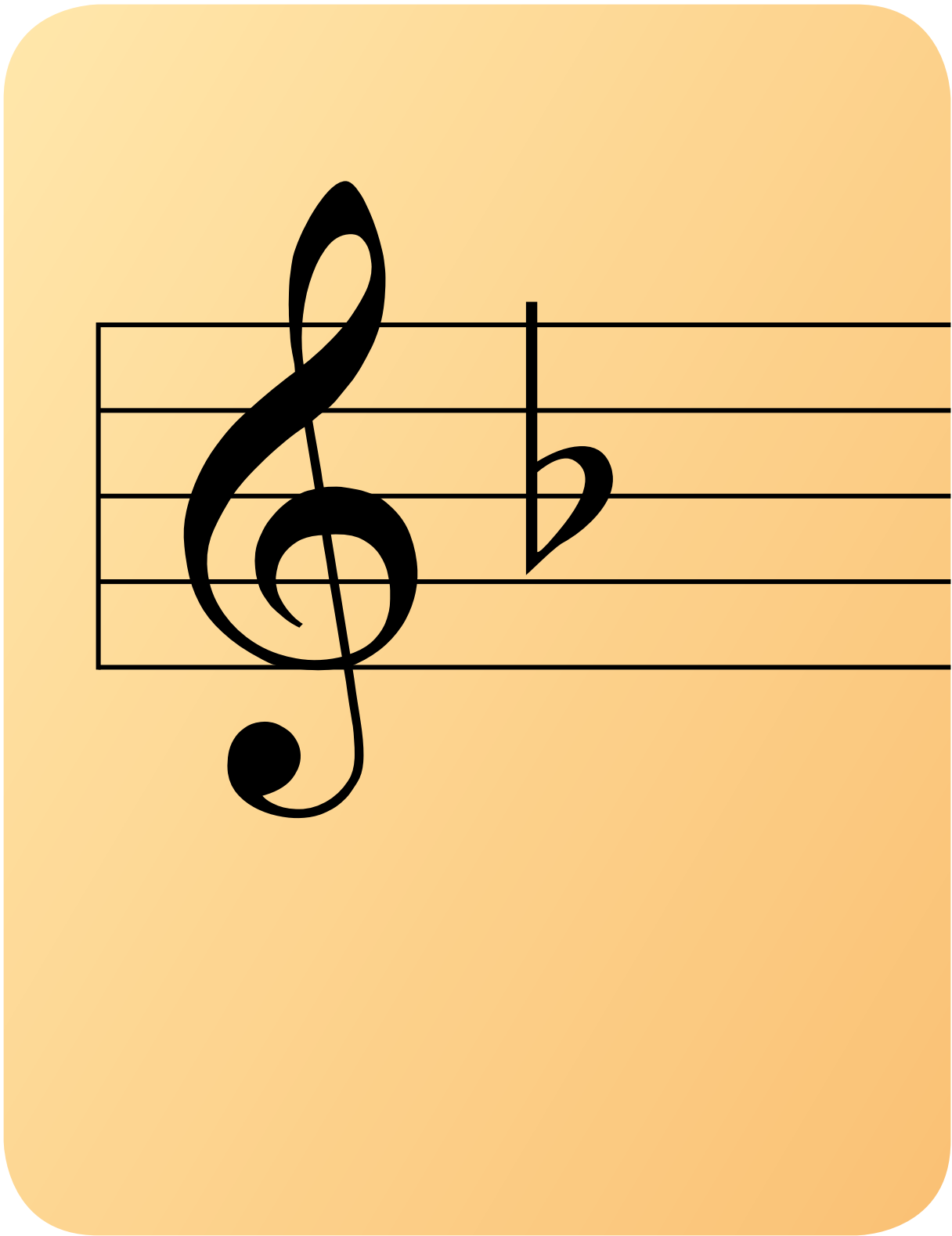


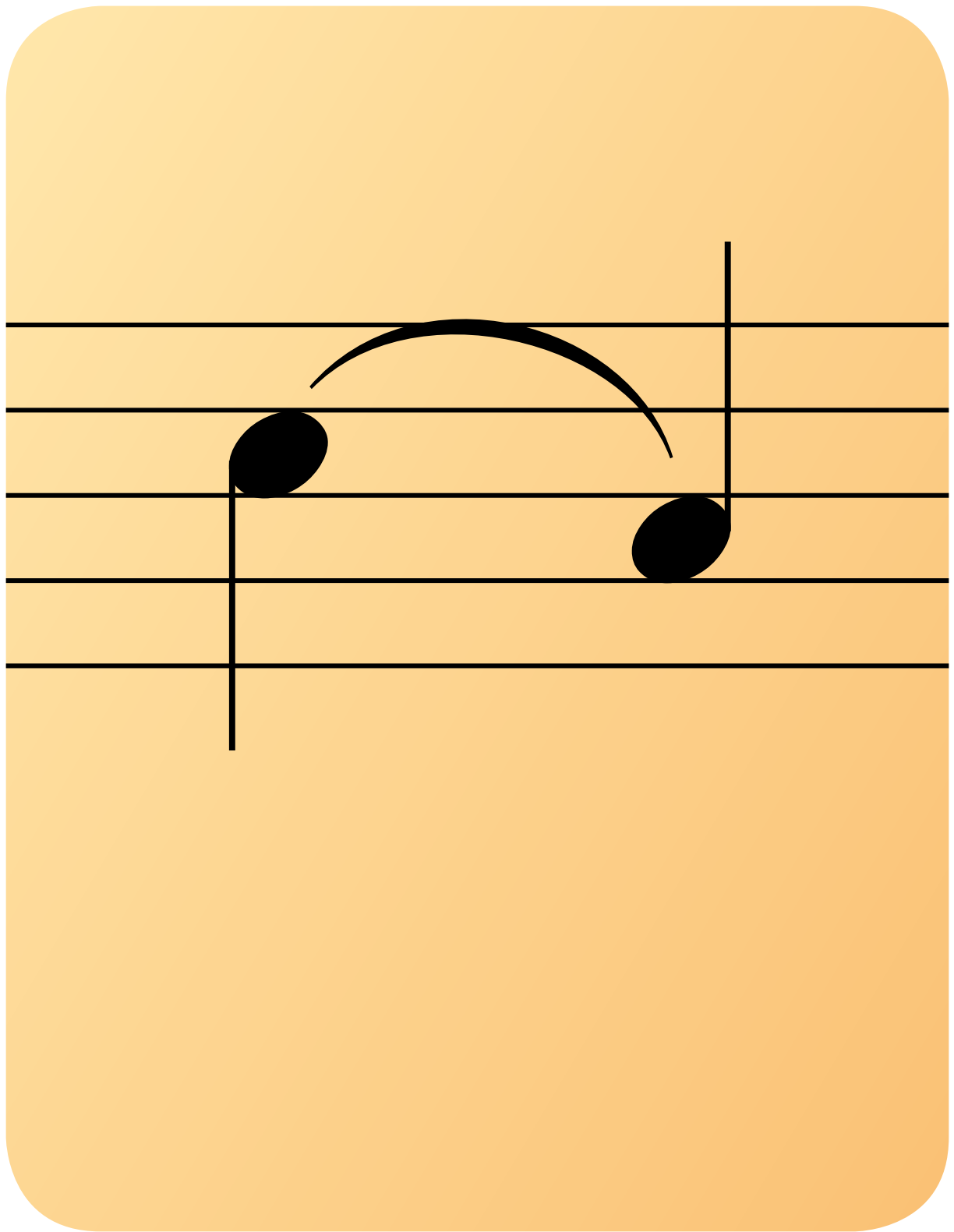


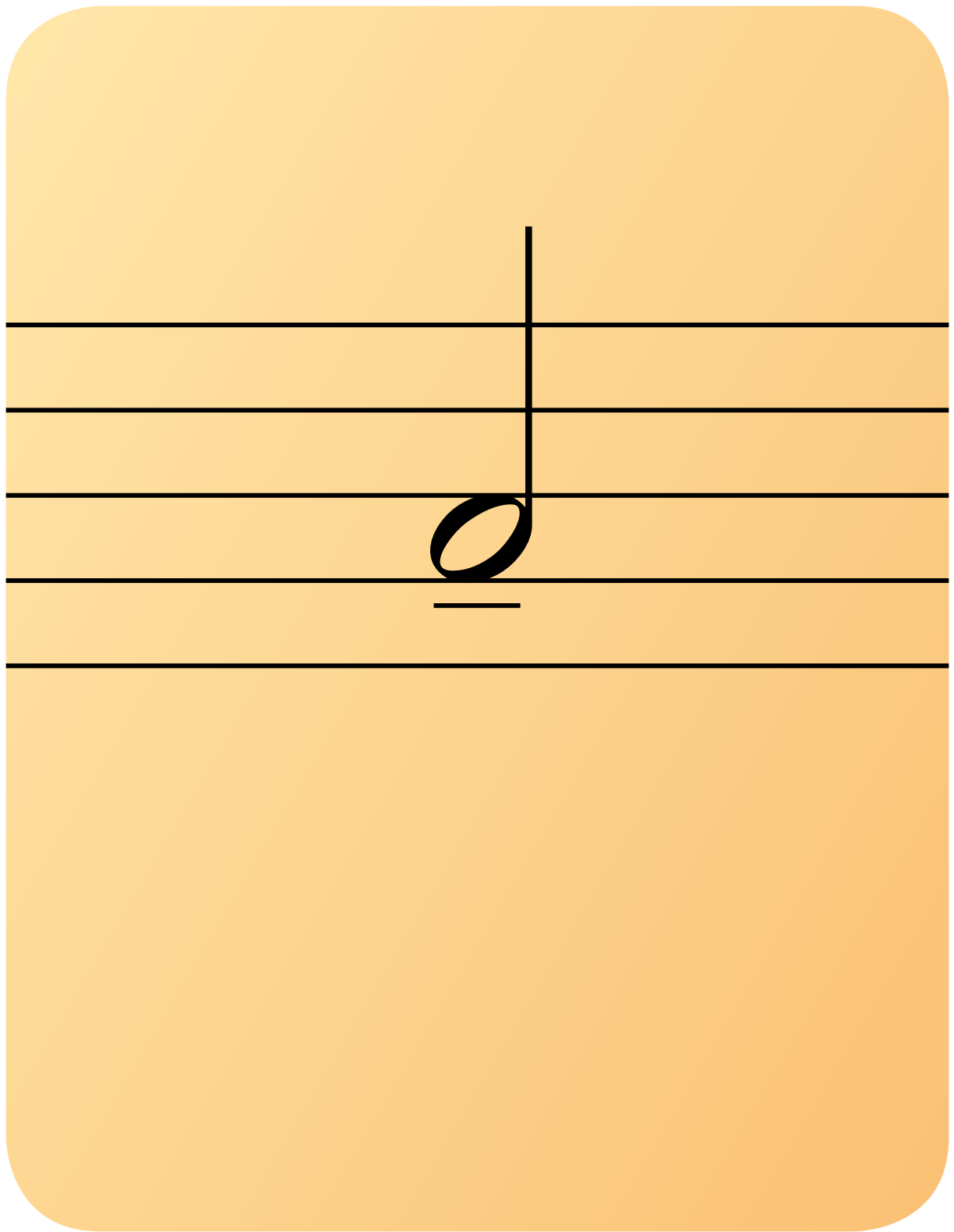
Oktave

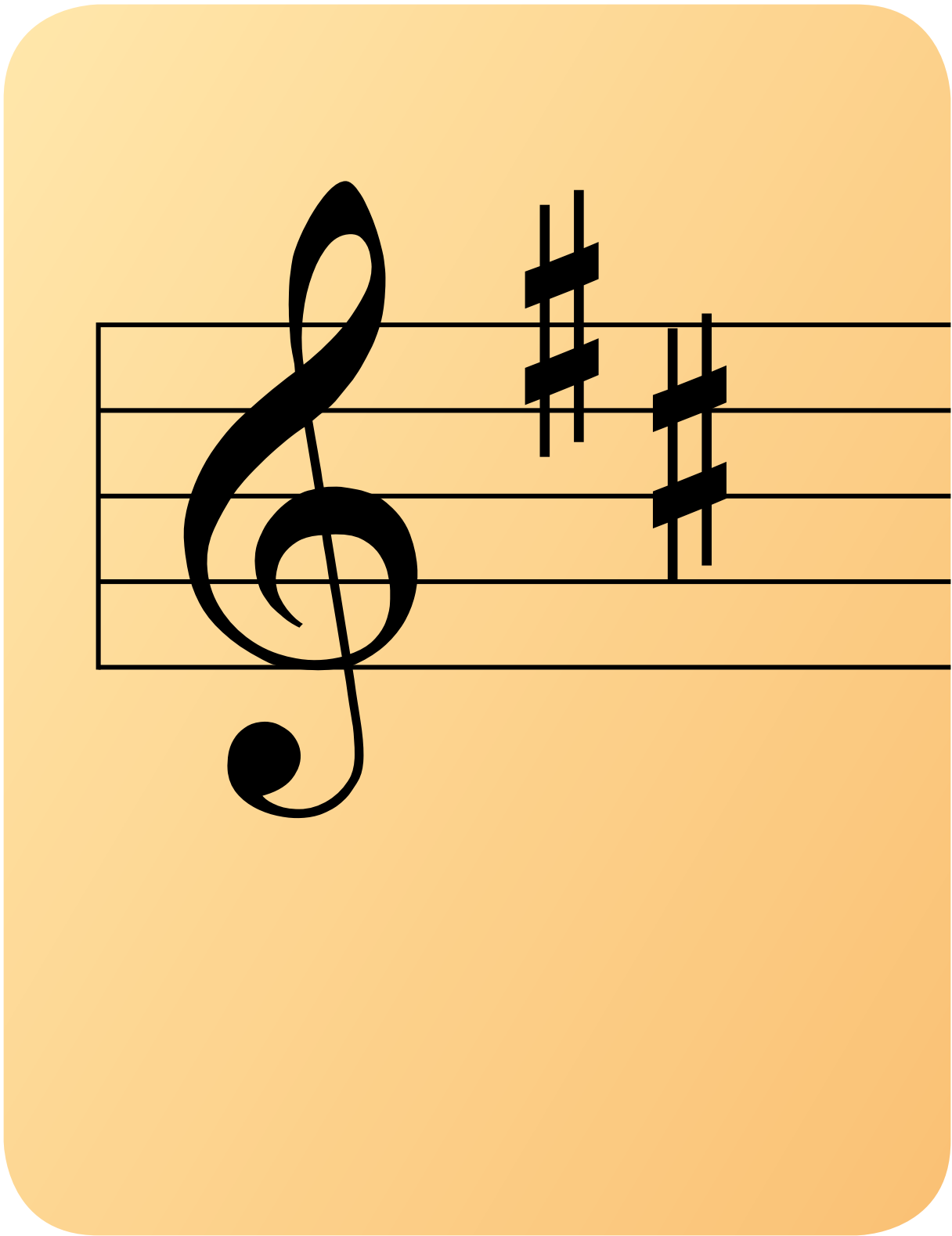














b

