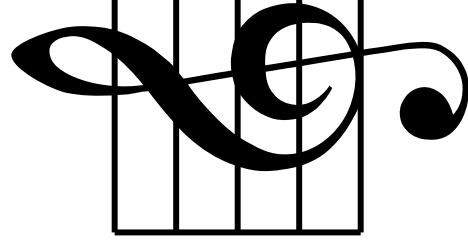
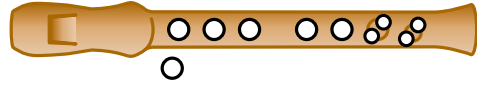
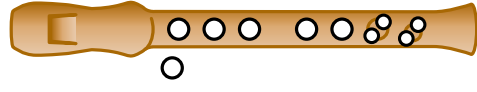
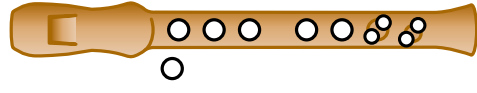
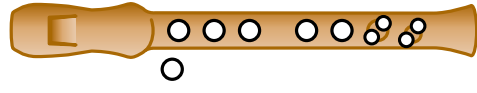
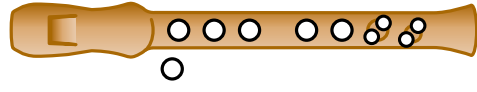


# Ist ein Mann in' Brunn' gefallen

BlockflötenBox Band 1, Seite 26



Schreibe die ersten fünf Noten des Liedes auf  
und trage die Griffe in die leeren Flöten ein.

Wie nennt man diese Tonfolge? .....

# First Pop Song

BlockflötenBox Band 1, Seite 22



3

5

2

6

1

4

Schneide die einzelnen Puzzleteile aus, würfle und spiele den entsprechenden Teil. Sobald du alle Teile gut spielen kannst, setze sie zusammen zum «First Pop Song». Einige Teile werden mehrmals gebraucht.